

ZUHAUSE IM GRÜNEN

NATURVERBUNDENES WOHNEN IN HERRLICHER LAGE

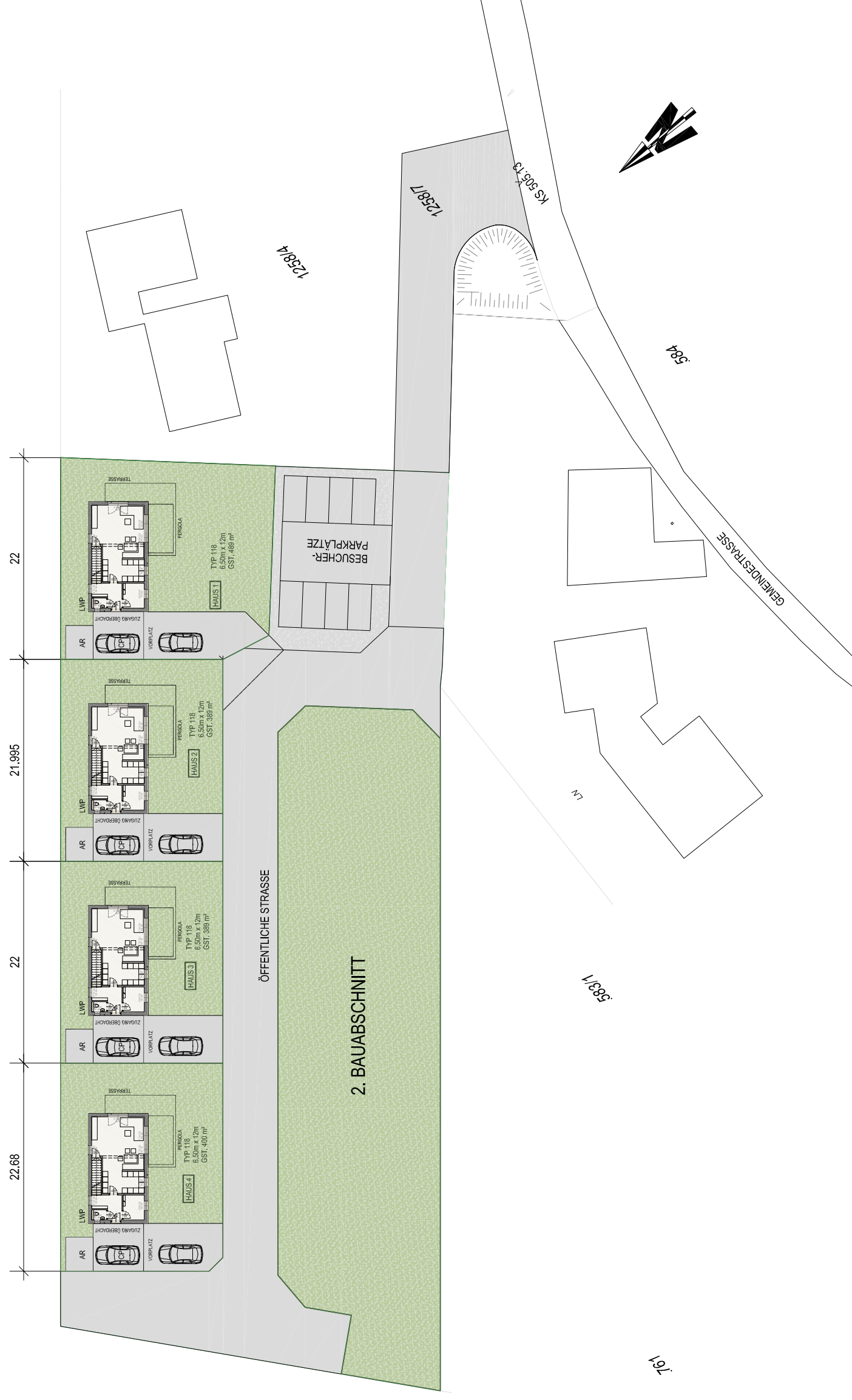
VERKAUFSPLÄNE MASSIVHAUS 118

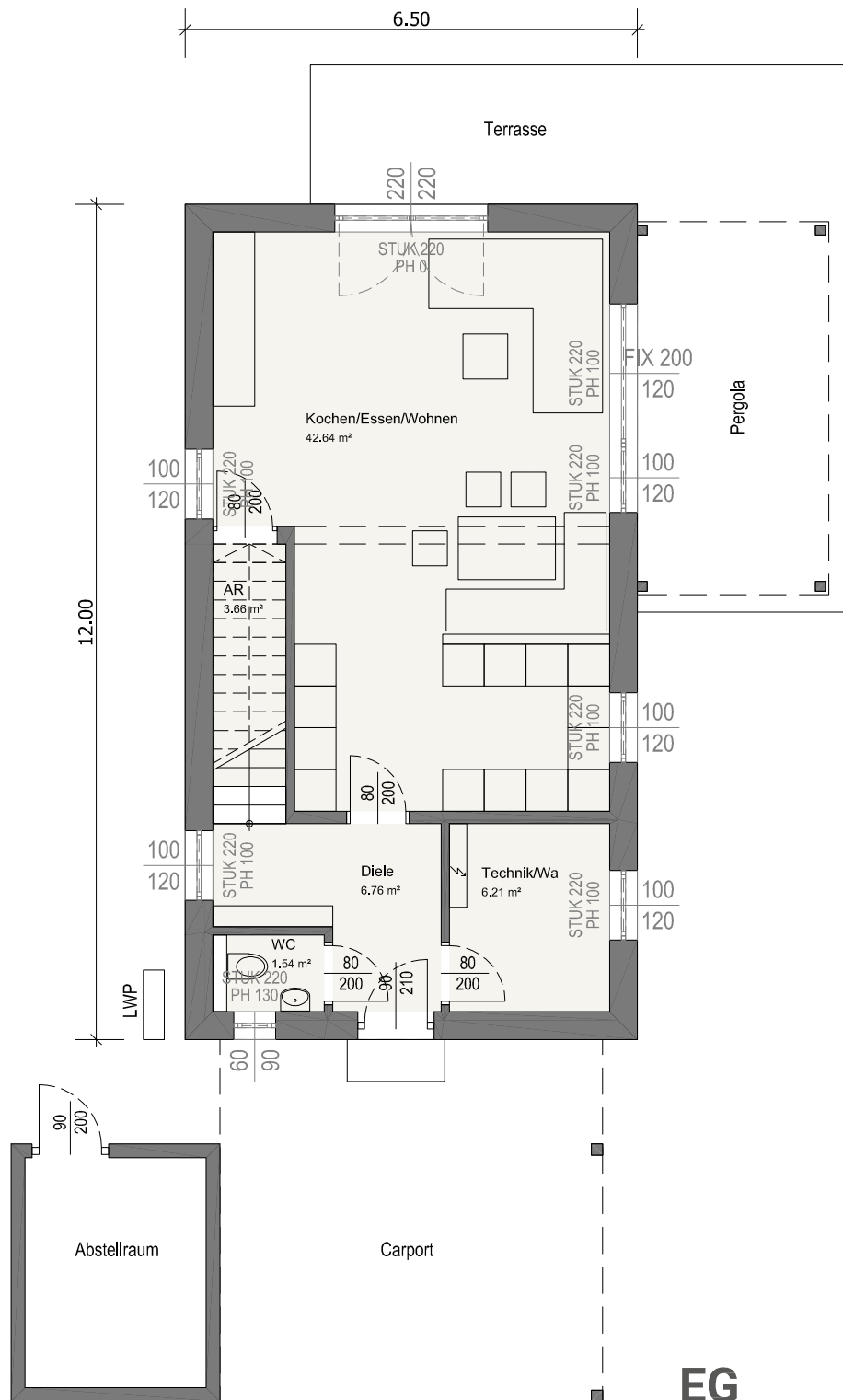
Stand: 21.04.2026

OBJEKT	Wohnnutzfläche	Grundstücksfläche
HAUS 1 - 118	117,55 m ²	489 m ²
HAUS 2 - 118	117,55 m ²	389 m ²
HAUS 3 - 118	117,55 m ²	389 m ²
HAUS 4 - 118	117,55 m ²	400 m ²



ZUHAUSE IM GRÜNEN





WNFL ERDGESCHOSS

AR	3,66 m ²
DIELE	6,76 m ²
KOCHEN/ESSEN/WOHNEN	42,64 m ²
TECHNIK/WA	6,21 m ²
WC	1,54 m ²
	60,80 m ²

WNFL OBERGESCHOSS

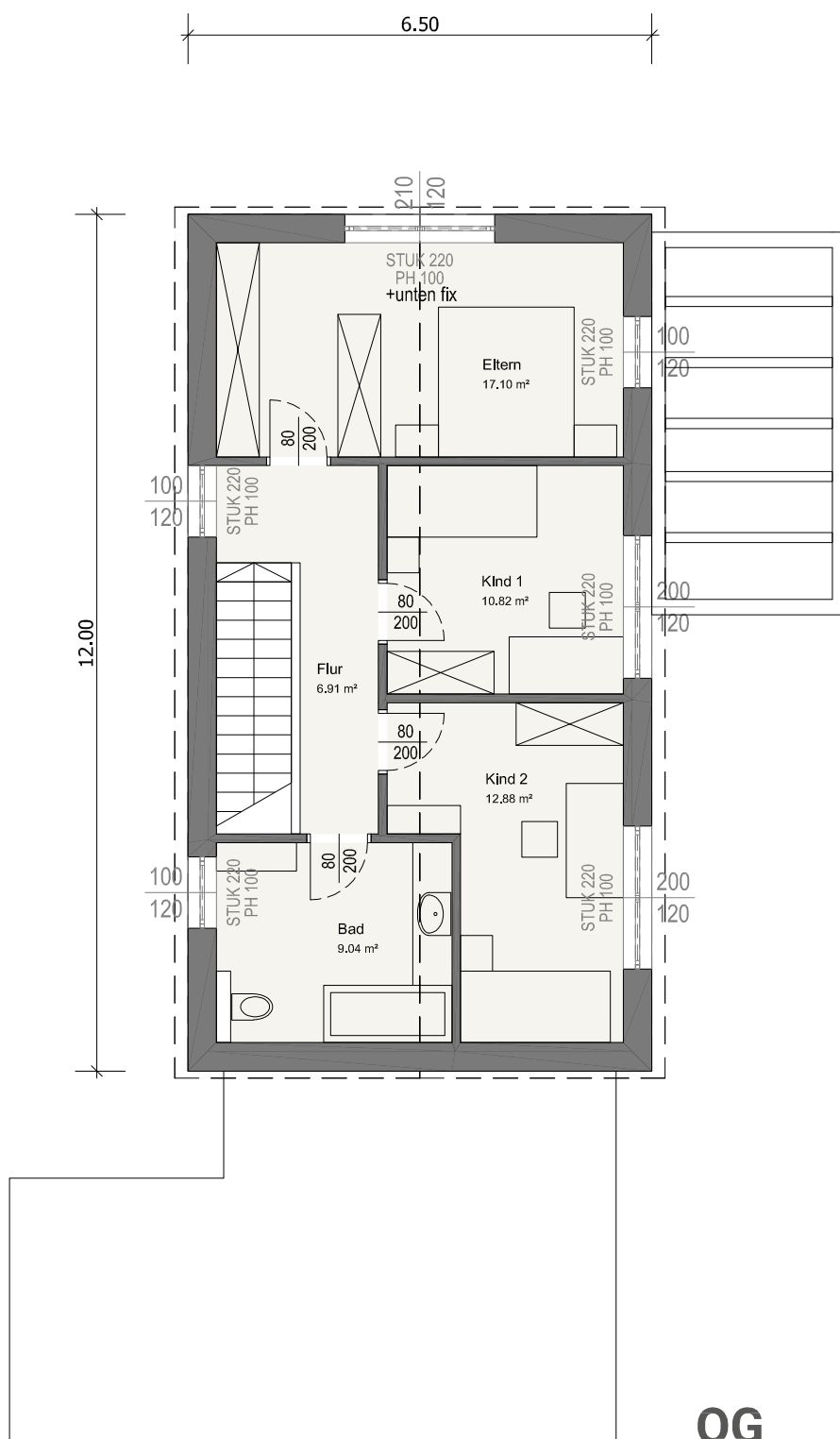
BAD	9,04 m ²
ELTERN	17,10 m ²
FLUR	7,27 m ²
KIND 1	10,59 m ²
KIND 2	12,75 m ²
	56,75 m ²

WNFL EG+OG = 117,55 m²

ZUHAUSE IM GRÜNEN

EG





WNFL ERDGESCHOSS

AR	3,66 m ²
DIELE	6,76 m ²
KOCHEN/ESSEN/WOHNEN	42,64 m ²
TECHNIK/WA	6,21 m ²
WC	1,54 m ²
	60,80 m ²

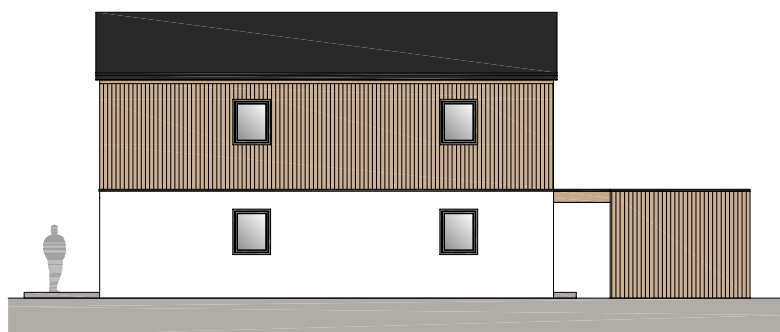
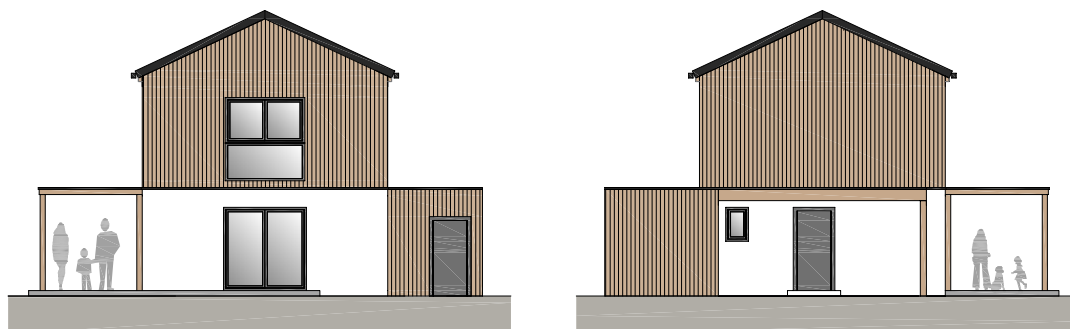
WNFL OBERGESCHOSS

BAD	9,04 m ²
ELTERN	17,10 m ²
FLUR	7,27 m ²
KIND 1	10,59 m ²
KIND 2	12,75 m ²
	56,75 m ²

WNFL EG+OG = 117,55 m²

OG

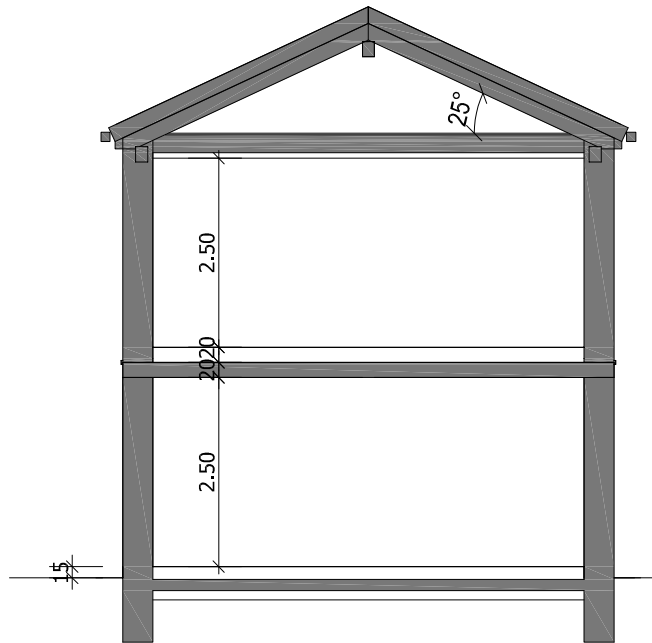
ZUHAUSE IM GRÜNEN



ANSICHTEN HÄUSER 1-4



ZUHAUSE IM GRÜNEN



SCHNITT



VISUALISIERUNGSBEISPIEL



ZUHAUSE IM GRÜNEN